

和琴小学校ほけんだより 1年生向け 令和4年6月8日

すまいる



しんぞうけんしん

心臓検診のお知らせ

けんさ び
検査する日

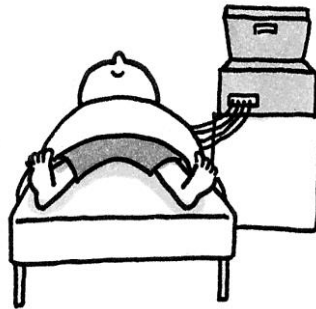
がつ にち もく
6月9日(木)

ば しょ
場 所

かわゆしょうがっこう
川湯小学校
(教育委員会の車で行きます)

じ かん
時 間

10:25~



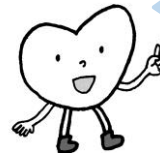
<こんなことを調べます>

1日もやすむことなくうごいているしんぞうが、げんきにはたらいっているかを「しんでんず」というきかいをつかってけんさをします。

ベッドの上にあおむけにねて、おねや手くび、あしくびにきかいをつけてけんさをします。いたくないので、あんしんしてけんさをうけましょう。

<気をつけること>

- ①まえの日は、おふろにはいって、からだをきれいにしておきましょう。
- ②けんさは、くつしたをぬいで、ズボンのすそをまくり、あしくびをだします。うへは、シャツをぬいでほかに なります。
- ③けんさ中は、からだをうごかさないようにしましょう。
- ④けんさをしてくださる人に、あいさつをしっかりとしましょう。「おねがいます」「ありがとうございました」
- ⑤ふくをぬいだり、きたりするときは、すばやくしましょう。
- ⑥うわぐつをもって川湯小学校へいきます。
ハンカチ、ティッシュも忘れずに！



しんぞうは、おねのひだりがわにあり、からだじゅうにけつえき(ち)をおくりだすはたらきをしています。
おおきさは、にぎりこぶしよりすこしおおきくらいです。

保護者の方へ

明日は、脱いだり着たりしやすい服装で登校するようにお願いします。足首を出して器具を付けるので、裾をまくりやすいズボン等にしてください。
検査の結果、精密検査の必要がなければ、結果は通知しませんのでご了承ください。